

見積参考資料

工事名 R2三土 山城東祖谷山線 三・池田大申 道路改良工事（着手日
選択型）

◇経費情報◇

工種区分	道路改良工事
単価地区	三好2
施工地域・工事場所	一般交通影響有り（2）-2
前金支出割合	補正を行わない
契約保証	金銭的保証
現場環境改善費	計上しない

注意

「見積参考資料」は入札参加者の迅速で適正な工事費の見積りのための一資料であり、請負契約を拘束するものではない。

設計内訳書（本01）

工事名	R 2 三土 山城東祖谷山線 三・池田大申 道路改良工事（着手日 選択型）	事業区分 工事区分	道路新設・改築 道路改良				
工事区分・工種・種別・細別	規格	単位	数量	単価	金額	数量・金額増減	摘要
道路改良		式	1				
道路土工		式	1				
掘削工		式	1				
積込(ルース)	土質:土砂,作業内容:小規模(標準)	m3	2				単 1号
積込(ルース)	土質:岩塊・玉石,作業内容:土量50,000m3未満	m3	3				単 2号
残土処理工		式	1				
土砂等運搬	土質:土砂(岩塊・玉石混り土含む)	m3	4				単 3号
残土等処分		m3	4				単 4号
落石雪害防止工		式	1				
落石防護柵工 高エネルギー吸収防護柵		式	1				
材料費		式	1				内 1号
支柱架設工		式	1				内 2号
スパン構築工		式	1				内 3号

設計内訳書（本01）

工事名	R2三土 山城東祖谷山線 三・池田大申 道路改良工事（着手日 選択型）	事業区分 工事区分	道路新設・改築 道路改良				
工事区分・工種・種別・細別	規格	単位	数量	単価	金額	数量・金額増減	摘要
コンクリート基礎		m3	2				単 5号
大口径ホーリング工		本	4				単 6号
足場 ロープ架設用	安全ネット:有り	掛m2	50				単 7号
足場 ダウンサマホルンマ用		空m3	320				単 8号
仮設工		式	1				
交通管理工		式	1				
交通誘導警備員 B		人日	10				単 9号
直接工事費		式	1				
共通仮設		式	1				
共通仮設費（率計上）		式	1				
純工事費		式	1				
現場管理費		式	1				
工事原価		式	1				

設計内訳書（本01）

工事名	R 2 三土 山城東祖谷山線 三・池田大申 道路改良工事（着手日 選択型）					事業区分 工事区分	道路新設・改築 道路改良	
工事区分・工種・種別・細別	規格	単位	数量	単価	金額	数量・金額増減	摘要	
一般管理費等		式	1					
工事価格		式	1					
消費税額及び地方消費税額		式	1					
工事費計		式	1					

一式当り内訳書

単価使用年月	2021.02
歩掛適用年月	2021.02
労務調整係数	1.000-00000 0.0 0

内 1号	材料費						
名称・規格	条件	単位	数量	単価	金額	数量・金額増減	摘要
端末柱 1000kJ対応 L=7620 φ267.4-t12.7 H=4.0m_Df=3.5m		本	2				
中間柱 1000kJ対応 L=7120 φ267.4-t6.6 H=4.0m_Df=3.0m		本	2				
トップスぺーサー φ114.3-t6.0 L=5500mm		本	2				
トップスぺーサー φ114.3-t6.0 L=7000mm		本	1				
ハットキャップ φ267.4mm用		セット	4				
カップリング φ114.3mm用		セット	6				
カイトロープ 7×19 AZ/0 φ12 L=8.0m (JIS G 3549 St1470)		本	28				
カイトロープ 7×19 AZ/0 φ12 L=9.5m (JIS G 3549 St1470)		本	14				
リンクシャックル		個	196				
ピンボルト(端末柱用)		セット	2				
ピンボルト(中間柱用)		セット	2				
サスペンション φ114.3mm用		個	14				

一式当り内訳書

単価使用年月	2021.02
歩掛適用年月	2021.02
労務調整係数	1.000-00000 0.0 0

内 1号	材料費						
名称・規格	条件	単位	数量	単価	金額	数量・金額増減	摘要
ハンガー		セット	14				
ディスタンスキーパー H=4.0m用 1000kJ対応		セット	14				
緩衝装置 タイプR		セット	42				
メインケーブル 7×19 AZ/O φ16 L=18.0m		本	28				
メインケーブル 7×19 AZ/O φ16 L=21.0m		本	14				
ケーブルクリップ φ4×50		個	336				
高強度ひし形金網 φ4×52		m2	97.5				
結合コイル φ5×φ50×P50-400		個	23				
合計							

一式当り内訳書

単価使用年月	2021.02
歩掛適用年月	2021.02
労務調整係数	1.000-00000 0.0 0

内 2号	支柱架設工							
名称・規格	条件	単位	数量	単価	金額	数量・金額増減	摘要	
支柱設置工/調整工		本	4				単 10号	
トップスパー設置工		本	3				単 11号	
合計								

一式当り内訳書

単価使用年月	2021.02
歩掛適用年月	2021.02
労務調整係数	1.000-00000 0.0 0

内 3号	スパン構築工							
名称・規格	条件	単位	数量	単価	金額	数量・金額増減	摘要	
メインケーブル組立工		本	42				単 12号	
ディスタンスキーパー組立工		セット	14				単 13号	
金網組立工		m	19.5				単 14号	
カトロープ組立工		本	42				単 15号	
合計								

1次単価表

単価使用年月	2021.02
歩掛適用年月	2021.02
労務調整係数	1.000-00000 0.0 0

単 1号	積込(ルース)	土質:土砂,作業内容:小規模(標準)	単位	m3	単位数量	1	単価	
名称・規格		条件	単位	数量	単価	金額	摘要	
積込(ルース)		土砂,小規模(標準)	m3	1				
合計								
単価							円/m3	

1次単価表

単価使用年月	2021.02
歩掛適用年月	2021.02
労務調整係数	1.000-00000 0.0 0

単 2号	積込(ルース)	土質:岩塊・玉石,作業内容:土量50,000m3未満	単位	m3	単位数量	1	単価	
名称・規格		条件	単位	数量	単価	金額	摘要	
積込(ルース)		岩塊・玉石,土量50,000m3未満	m3	1				
合計								
単価							円/m3	

1次単価表

単価使用年月	2021.02
歩掛適用年月	2021.02
労務調整係数	1.000-00000 0.0 0

単 3号	土砂等運搬	土質:土砂(岩塊・玉石混り土含む)	単位	m3	単位数量	1	単価	
名称・規格		条件	単位	数量	単価	金額	摘要	
	土砂等運搬	小規模,バックホウ山積0.28m3(平積0.2m3),土砂(岩塊・玉石混り土含む),無し,5.0km以下	m3	1				
	合計							
	単価						円/m3	

1次単価表

単価使用年月	2021.02
歩掛適用年月	2021.02
労務調整係数	1.000-00000 0.0 0

単 4号	残土等処分		単位	m3	単位数量	1	単価	
名称・規格		条件	単位	数量	単価	金額	摘要	
	残土等処分		m3	1				
	合計							
	単価						円/m3	

1 次単価表

単価使用年月	2021.02
歩掛適用年月	2021.02
労務調整係数	1.000-00000 0.0 0

単 5号	名称・規格	条件	単位	数量	単価	金額	摘要
	コンクリート基礎		単位	m3	単位数量	2	単価
	名称・規格	条件	単位	数量	単価	金額	摘要
	コンクリート	無筋・鉄筋構造物, コンクリートポンプ車打設, 18-8-40(普通), 10m3以上100m3未満, 一般養生, 延長無し, 全ての費用	m3	2			
	型枠	一般型枠, 鉄筋・無筋構造物	m2	3			
	合計						
	単価						円/m3

1次単価表

単価使用年月	2021.02
歩掛適用年月	2021.02
労務調整係数	1.000-00000 0.0 0

単 6号	大口径ボーリング工		単位	本	単位数量	4	単価	
名称・規格		条件	単位	数量	単価	金額	摘要	
	場所打杭工 (ﾀﾞｳﾝｻﾞｰﾎｰﾙﾊﾝﾏ工)		本	1			単 16号	
	場所打杭工 (ﾀﾞｳﾝｻﾞｰﾎｰﾙﾊﾝﾏ工)		本	2			単 17号	
	場所打杭工 (ﾀﾞｳﾝｻﾞｰﾎｰﾙﾊﾝﾏ工)		本	1			単 18号	
	やぐら設置・撤去	ﾗﾌﾞﾚｰﾝｸﾚｰﾝ使用, 標準	回	1			単 19号	
	合計							
	単価						円/本	

1 次単価表

単価使用年月	2021.02
歩掛適用年月	2021.02
労務調整係数	1.000-00000 0.0 0

単 7号	足場 ロープ 架設用	安全ネット:有り	単位	掛m2	単位数量	1	単価	
名称・規格		条件	単位	数量	単価	金額	摘要	
	足場工	手摺先行型枠組足場, 必要, 標準(1.0)	掛m2	1			単 20号	
	合計							
	単価						円/掛m2	

1 次単価表

単価使用年月	2021.02
歩掛適用年月	2021.02
労務調整係数	1.000-00000 0.0 0

単 8号	足場 ダウンサダホールハンマ用		単位	空m3	単位数量	1	単価	
名称・規格		条件	単位	数量	単価	金額	摘要	
	足場(アンカー)	標準	空m3	1				
	合計							
	単価						円/空m3	

1次単価表

単価使用年月	2021.02
歩掛適用年月	2021.02
労務調整係数	1.000-00000 0.0 0

単 9号	交通誘導警備員 B		単位	人日	単位数量	1	単価	
名称・規格		条件	単位	数量	単価	金額	摘要	
	交通誘導警備員B		人日	1			単 21号	
	合計							
	単価						円／人日	

2次単価表

単価使用年月	2021.02
歩掛適用年月	2021.02
労務調整係数	1.000-00000 0.0 0

単 10号	支柱設置工/調整工		単位	本	単位数量	10	単価	
名称・規格		条件	単位	数量	単価	金額	摘要	
	土木一般世話役		人					
	特殊作業員		人					
	普通作業員		人					
	移動式クレーン運転費(賃料)	ラフテレーンクレーン, 油圧伸縮ジャブ型 25t吊, 標準(1.0)	日	2				単 22号
	諸雑費(率+まるめ)		式	1				
	合計							
	単価							円/本

2次単価表

単価使用年月	2021.02
歩掛適用年月	2021.02
労務調整係数	1.000-00000 0.0 0

単 11号	トップスペーサー設置工		単位	本	単位数量	10	単価	
名称・規格		条件	単位	数量	単価	金額	摘要	
	土木一般世話役		人					
	特殊作業員		人					
	普通作業員		人					
	移動式クレーン運転費(賃料)	ラフテレンクレーン, 油圧伸縮ジャブ型 25t吊, 標準(1.0)	日	0.8				単 22号
	諸雑費(率+まるめ)		式	1				
	合計							
	単価							円/本

2次単価表

単価使用年月	2021.02
歩掛適用年月	2021.02
労務調整係数	1.000-00000 0.0 0

単 12号	名称・規格	条件	単位	本	単価数量	金額	単価	摘要
	メインケーブル組立工				15			
	土木一般世話役		人					
	特殊作業員		人					
	普通作業員		人					
	諸雑費(率+まるめ)		式	1				
	合計							
	単価						円/本	

2次単価表

単価使用年月	2021.02
歩掛適用年月	2021.02
労務調整係数	1.000-00000 0.0 0

単 13号	テ イスタンスキーパー組立工		単位	セット	単位数量	16	単価	
名称・規格		条件	単位	数量	単価	金額	摘要	
	土木一般世話役		人					
	特殊作業員		人					
	普通作業員		人					
	諸雑費(率+まるめ)		式	1				
	合計							
	単価							円/セット

2次単価表

単価使用年月	2021.02
歩掛適用年月	2021.02
労務調整係数	1.000-00000 0.0 0

単 14号	金網組立工		単位	m	単位数量	24	単価	
名称・規格		条件	単位	数量	単価	金額	摘要	
	土木一般世話役		人					
	特殊作業員		人					
	普通作業員		人					
	移動式クレーン運転費(賃料)	ラフテレンクレーン, 油圧伸縮ジャブ型 25t吊, 標準(1.0)	日	1				単 22号
	諸雑費(率+まるめ)		式	1				
	合計							
	単価							円/m

2次単価表

単価使用年月	2021.02
歩掛適用年月	2021.02
労務調整係数	1.000-00000 0.0 0

単 15号	名称・規格	条件	単位	本	単位数量	金額	単価	摘要
	かゝトロープ組立工					30		
	土木一般世話役		人					
	特殊作業員		人					
	普通作業員		人					
	諸雑費(率+まるめ)		式	1				
	合計							
	単価						円/本	

2次単価表

単価使用年月	2021.02
歩掛適用年月	2021.02
労務調整係数	1.000-00000 0.0 0

単 16号	場所打杭工 (タ ^ン サ ^ホ ールハンマ工)	単位	本	単位数量	1	単価	
名称・規格		条件	単位	数量	単価	金額	摘要
	土木一般世話役		人				
	とび工		人				
	特殊作業員		人				
	普通作業員		人				
	モルタル 1:2 高炉		m3	0.154			
	大口径ボーリングマシン運転	コンクリート杭(鋼管), 267.4mm, 2m/本, 0m/本, 1.5m/本, 0m/本	日	0.48			単 23号
	タ ^ン サ ^ホ ールハンマ運転	コンクリート杭(鋼管), 267.4mm	日	0.48			単 24号
	空気圧縮機運転		日	0.96			単 25号
	ラフテレーンクレーン[油圧伸縮ジブ型] 25t吊		日	0.48			
	諸雑費(率+まるめ)		式	1			
	合計						
	単価						円/本

2次単価表

単価使用年月	2021.02
歩掛適用年月	2021.02
労務調整係数	1.000-00000 0.0 0

単 17号	場所打杭工 (タウサホルハンマ工)	条件	単位	本	単位数量	金額	単価	摘要
名称・規格	条件	単位	数量	単価	金額	摘要		
土木一般世話役		人						
とび工		人						
特殊作業員		人						
普通作業員		人						
モルタル 1:2 高炉		m3	0.132					
大口径ボーリングマシン運転	コンクリート杭(鋼管), 267.4mm, 0m/本, 0m/本, 3m/本, 0m/本	日	0.51					単 26号
タウサホルハンマ運転	コンクリート杭(鋼管), 267.4mm	日	0.51					単 24号
空気圧縮機運転		日	1.02					単 25号
ラフテレンクレーン[油圧伸縮ジブ型] 25t吊		日	0.51					
諸雑費(率+まるめ)		式	1					
合計								
単価								円/本

2次単価表

単価使用年月	2021.02
歩掛適用年月	2021.02
労務調整係数	1.000-00000 0.0 0

単 18号	場所打杭工 (タ ^ク ウンサ ^ク ホルハンマ工)	条件	単位	本	単位数量	金額	単価	摘要
名称・規格	条件	単位	数量	単価	金額	摘要		
土木一般世話役		人						
とび工		人						
特殊作業員		人						
普通作業員		人						
モルタル 1:2 高炉		m3	0.119					
大口径ホ-リング ^ク マシン運転	コンクリ-ト杭(鋼管), 267.4mm, 2.7m/本, 0m/本, 0m/本, 0m/本	日	0.41					単 27号
タ ^ク ウンサ ^ク ホルハンマ運転	コンクリ-ト杭(鋼管), 267.4mm	日	0.41					単 24号
空気圧縮機運転		日	0.82					単 25号
ラフテ-ンクレーン[油圧伸縮ジ ^ク フ ^ク 型] 25t吊		日	0.41					
諸雑費(率+まるめ)		式	1					
合計								
単価								円/本

2次単価表

単価使用年月	2021.02
歩掛適用年月	2021.02
労務調整係数	1.000-00000 0.0 0

単 19号	やぐら設置・撤去	ラフテレンクレーン使用, 標準	単位	回	単位数量	1	単価	
名称・規格		条件	単位	数量	単価	金額	摘要	
	土木一般世話役		人					
	とび工		人					
	特殊作業員		人					
	普通作業員		人					
	ラフテレンクレーン[油圧伸縮ジブ型] 25t吊		日	1				
	諸雑費(まるめ)		式	1				
	合計							
	単価							円/回

2次単価表

単価使用年月	2021.02
歩掛適用年月	2021.02
労務調整係数	1.000-00000 0.0 0

単 20号	足場工	手摺先行型枠組足場, 必要, 標準(1.0)	単位	掛m2	単位数量	100	単価	
名称・規格		条件	単位	数量	単価	金額	摘要	
	土木一般世話役		人					
	とび工		人					
	普通作業員		人					
	ラフテレンクレーン[油圧伸縮ジブ型] 25t吊		日	1.4				
	諸雑費(率+まるめ)		式	1				
	合計							
	単価							円/掛m2

2次単価表

単価使用年月	2021.02
歩掛適用年月	2021.02
労務調整係数	1.000-00000 0.0 0

単 21号	交通誘導警備員B		単位	人日	単位数量	1	単価	
名称・規格		条件	単位	数量	単価	金額	摘要	
	交通誘導警備員B		人					
	諸雑費(まるめ)		式	1				
	合計							
	単価							円/人日

3次単価表

単価使用年月	2021.02
歩掛適用年月	2021.02
労務調整係数	1.000-00000 0.0 0

単 22号	移動式クレーン運転費(賃料)	フフアレーンクレーン, 油圧伸縮ジブ型 25t吊, 標準(1.0)	単位	日	単位数量	1	単価	
名称・規格		条件	単位	数量	単価	金額	摘要	
	フフアレーンクレーン[油圧伸縮ジブ型] 25t吊		日	1				
	諸雑費(まるめ)		式	1				
	合計							
	単価							円/日

3次単価表

単価使用年月	2021.02
歩掛適用年月	2021.02
労務調整係数	1.000-00000 0.0 0

単 23号	大口径ホーリングマシン運転	コンクリート杭(鋼管), 267.4mm, 2m/本, 0m/ 本, 1.5m/本, 0m/本	単位	日	単位数量	1	単価	
名称・規格		条件	単位	数量	単価	金額	摘要	
	ホーリングマシン[大口径] 19.0kW級	機械条件: 供用 持込	供用日					
	諸雑費(まるめ)		式	1				
	合計							
	単価							円/日

3次単価表

単価使用年月	2021.02
歩掛適用年月	2021.02
労務調整係数	1.000-00000 0.0 0

単 24号	タ`ウンサ`ホルハンマ運転	コンクリート杭(鋼管), 267.4mm	単位	日	単位数量	1	単価	
名称・規格		条件	単位	数量	単価	金額	摘要	
	タ`ウンサ`ホルハンマ[空圧式] 掘削孔径φ302~381mm	機械条件: 供用 持込	供用日					
	諸雑費(まるめ)		式	1				
	合計							
	単価							円/日

3次単価表

単価使用年月	2021.02
歩掛適用年月	2021.02
労務調整係数	1.000-00000 0.0 0

単 25号	空気圧縮機運転		単位	日	単位数量	1	単価	
名称・規格		条件	単位	数量	単価	金額	摘要	
	軽油 1.2号		L	156				
	空気圧縮機[可搬式・エンジン駆動] スクエア型 吐出量18~19m3/min		日	1.33				
	諸雑費(まるめ)		式	1				
	合計							
	単価						円/日	

3次単価表

単価使用年月	2021.02
歩掛適用年月	2021.02
労務調整係数	1.000-00000 0.0 0

単 26号	大口徑ホ-リングマシン運転	コンクリ-ト杭(鋼管), 267.4mm, 0m/本, 0m/本, 3m/本, 0m/本	単位	日	単位数量	1	単価	
名称・規格		条件	単位	数量	単価	金額	摘要	
	ホ-リングマシン[大口徑] 19.0kW級	機械条件: 供用 持込	供用日					
	諸雑費(まるめ)		式	1				
	合計							
	単価							円/日

3次単価表

単価使用年月	2021.02
歩掛適用年月	2021.02
労務調整係数	1.000-00000 0.0 0

単 27号	大口徑ホ-リングマシン運転	コンクリ-ト杭(鋼管), 267.4mm, 2.7m/本, 0m/本, 0m/本, 0m/本	単位	日	単位数量	1	単価	
名称・規格		条件	単位	数量	単価	金額	摘要	
	ホ-リングマシン[大口徑] 19.0kW級	機械条件: 供用 持込	供用日					
	諸雑費(まるめ)		式	1				
	合計							
	単価							円/日

機労材集計リスト（機械）

工事名	R 2 三土 山城東祖谷山線 三・池田大申 道路改良工事（着手日 選択型）					
単価コード	名称	規格	単位	数量	金額	摘要
L001090007	空気圧縮機[可搬式・エンジン駆動]	スクュ型 吐出量18～19m ³ /min	日	5.08	40,085	
L001130006	ラフテレンクレーン[油圧伸縮ジブ型]	25t吊	日	7.508	321,346	
M000202015	バックホウ(クローラ) [標準]	排ガス型(第2次) 山積0.28m ³	供用日	0.075	592	
M000202019	バックホウ(クローラ) [標準]	排ガス型(第2次) 山積0.8m ³	供用日	0.017	310	
M000301002	ダンプトラック[オンロード・ティール]	4t積級	供用日	0.234	1,685	
M000601008	ボリングマシン[大口径]	19.0kW級	供用日	2.444	29,582	
M000602004	ダウンザホールハンマ[空圧式]	掘削孔径φ302～381mm	供用日	2.616	21,849	
M000903010	コンクリートポンプ車[トラック架装・フォーム式]	圧送能力 90～110m ³ /h	供用日	0.04	2,064	
	合計額				417,513	

見積単価一覧表

工事名 : R2三土 山城東祖谷山線 三・池田大申 道路改良工事				
名称	規格	単位	単価	備考
端末支柱	1000kJ対応 L=7620 φ 267.4-t12.7 H=4.0m_Df=3.5m	本	1,160,000	
中間支柱	1000kJ対応 L=7120 φ 267.4-t6.6 H=4.0m_Df=3.0m	本	738,000	
トップスペーサー	φ 114.3-t6.0、L=5500mm	本	81,400	
トップスペーサー	φ 114.3-t6.0、L=7000mm	本	103,000	
ヘッドキャップ	φ 267.4用	セット	98,000	
カップリング	φ 114.3用	セット	65,900	
ガイドロープ	7×19、AZ/0、φ 12、L=8.0m	本	9,590	
ガイドロープ	7×19、AZ/0、φ 12、L=9.5m	本	11,400	
リンクシャックル	BD10	個	950	
ピンボルト(端末用)	M30×115(端末用)	セット	20,600	

見積単価一覧表

工事名 : R2三土 山城東祖谷山線 三・池田大申 道路改良工事				
名称	規格	単位	単価	備考
ピンボルト(中間用)	M30×115(中間用)	セット	13,900	
サスペンドバンド	φ114.3用	個	10,300	
ハンガー	L-TYPE	セット	11,000	
ディスタンスキーパー	H=4.0m用、1000kJ対応	セット	38,300	
緩衝装置	タイプR	セット	23,900	
メインケーブル	7×19、AZ/0、φ16、L=18.0m	本	27,800	
メインケーブル	7×19、AZ/0、φ16、L=21.0m	本	31,100	
ケーブルクリップ	φ4×50	個	410	
高強度金網	φ4.0×52mm	m ²	6,740	
結合コイル	φ5×φ50×P50-400	個	300	

見積単価一覧表

工事名 : R2三土 山城東祖谷山線 三・池田大申 道路改良工事				
名称	規格	単位	単価	備考
処分費	残土	m3	1,300	運搬距離 L=4.3Km

高エネルギー吸収型落石防護柵 数量総括表
 《柵高：H=4.0m 施工延長：L=19.5m type-LP1000(972)》

名称	規格	単位	数量	摘要
端末柱	φ267.4-t12.7_D38*9_G*14 L=7620 (type-LP1000(972) H=4.0m_Df=3.5m)	本	2.0	HDZ55、0.246t/m (1.877.00kg×2本=3,754.0kg)
中間柱	φ267.4-t6.6_D32*9_G*14 L=7120 (type-LP1000(972) H=4.0m_Df=3.0m)	本	2.0	HDZ55、0.203t/m (1,450.00kg×2本=2,900.0kg)
トップスペーサー	φ114.3-t6.0 L=5500mm	本	2.0	HDZ55 (88.00kg×2本=176.0kg)
トップスペーサー	φ114.3-t6.0 L=7000mm	本	1.0	HDZ55 (112.00kg×1本=112.0kg)
ヘッドキャップ	φ267.4mm用	セット	4.0	HDZ55 (15.00kg×4セット=60.0kg)
カップリング	φ114.3mm用	セット	6.0	HDZ55 (14.00kg×6セット=84.0kg)
ガイドロープ	7×19 AZ/0 φ12 L=8.0m (JIS G 3549 St1470)	本	28.0	亜鉛アルミニウム合金メッキ (4.60kg×28本=128.8kg)
ガイドロープ	7×19 AZ/0 φ12 L=9.5m (JIS G 3549 St1470)	本	14.0	亜鉛アルミニウム合金メッキ (5.40kg×14本=75.6kg)
リンクシャックル	型式BD 呼び10(JIS B 2801)	個	196.0	HDZ35 (0.22kg×196個=43.1kg)
ピンボルト	端末柱用	セット	2.0	HDZ55 (4.00kg×2セット=8.0kg)
ピンボルト	中間柱用	セット	2.0	HDZ55 (2.50kg×2セット=5.0kg)
サスペンドバンド	φ114.3mm用	個	14.0	HDZ55 (1.00kg×14個=14.0kg)
ハンガー	L-TYPE	セット	14.0	HDZ55 (1.60kg×14セット=22.4kg)
ディスタンスキーパー	H=4.0m用 LP1000(972)(CH)	セット	14.0	HDZ40 (10.00kg×14セット=140.0kg)
緩衝装置	タイプR	セット	42.0	HDZ55 (2.50kg×42セット=105.0kg)
メインケーブル	7×19 AZ/0 φ16 L=18.0m(SL_4.5m) (JIS G 3549 St1470)	本	28.0	亜鉛アルミニウム合金メッキ (19.38kg×28本=542.6kg)
メインケーブル	7×19 AZ/0 φ16 L=21.0m(SL_4.5m) (JIS G 3549 St1470)	本	14.0	亜鉛アルミニウム合金メッキ (22.41kg×14本=313.7kg)
ケーブルクリップ	φ4×50	個	336.0	SWMGS-4 (0.02kg×336個=6.7kg)
高強度ひし形金網	φ4×52	m ²	97.5	SWG F-1 (4.50kg×97.5m ² =438.8kg)
結合コイル	φ5×φ50×P50-400	個	23.0	SWMGS-4 (0.30kg×23個=6.9kg)
支柱調整工		本	4.0	(total:8,936.6kg)
トップスペーサー設置工		本	3.0	
メインケーブル組立工		本	42.0	
ディスタンスキーパー組立工	LP1000(972)タイプ	セット	14.0	
金網組立工		m	19.5	
ガイドロープ組立工		本	42.0	
大口径ホーリング工	削孔径φ400 削孔長L=3.5m	本	2.0	
	削孔径φ400 削孔長L=3.0m	本	2.0	
やぐら設置・撤去工		回	1.0	
土質別削孔長	砂質土	m	4.7	①砂質土2.0m、軟岩1.5m
	軟岩	m	7.5	②軟岩3.0m
				③軟岩3.0m
				④砂質土2.7m
グラウト材	1:2モルタル	m ³	1.0	
足場工	ロープ架設用	掛m ²	48.8	
作業構台工	ダウンサールハンマ用	空m ³	322.0	

高エネルギー吸収型落石防護柵 数量計算書
 《柵高：H=4.0m 施工延長：L=19.5m type-LP1000(972)》

名称	規格	計算式	単位	数量
端末柱	φ267.4-t12.7_D38*9_G*14 L=7620 (type-LP1000(972) H=4.0m_Df=3.5m)	〈端末柱本数(柵高H=4.0m根入れL=3.5m)〉 = 2	本	2.0
中間柱	φ267.4-t6.6_D32*9_G*14 L=7120 (type-LP1000(972) H=4.0m_Df=3.0m)	〈中間柱本数(柵高H=4.0m根入れL=3.0m)〉 = 2	本	2.0
トップスペーサー	φ114.3-t6.0 L=5500mm	〈6.0mスパン数〉 = 2	本	2.0
トップスペーサー	φ114.3-t6.0 L=7000mm	〈7.5mSp数〉 = 1	本	1.0
ヘッドキャップ	φ267.4mm用	〈φ267.4mm支柱本数〉 = 4	セット	4.0
カップリング	φ114.3mm用	〈Sp総数×2〉 = 3×2	セット	6.0
ガイドロープ	7×19 AZ/0 φ12 L=8.0m (JIS G 3549 St1470)	〈6.0mSp数×ロープ段数〉 = 2×14	本	28.0
ガイドロープ	7×19 AZ/0 φ12 L=9.5m (JIS G 3549 St1470)	〈7.5mスパン数×ロープ段数〉 = 1×14	本	14.0
リンクシャックル	型式BD 呼び10(JIS B 2801)	〈ロープ1段当り取付個数×ロープ段数×スパン数〉 = 4×14×2+6×14×1	個	196.0
ピンボルト	端末柱用	〈端末柱本数〉 = 2	セット	2.0
ピンボルト	中間柱用	〈中間柱本数〉 = 2	セット	2.0
サスペンドバンド	φ114.3mm用	〈スパン当り個数×スパン数〉 = 4×2+6×1	個	14.0
ハンガー	L-TYPE	〈スパン当り個数×スパン数〉 = 4×8+6×6	セット	14.0
ディスタンスキーパー	H=4.0m用 LP1000(972)(CH)	〈スパン当り本数×スパン数〉 = 4×2+6×1	セット	14.0
緩衝装置	タイプR	〈ロープ段数×スパン数〉 = 14×3	セット	42.0
メインケーブル	7×19 AZ/0 φ16 L=18.0m(SL_4.5m) (JIS G 3549 St1470)	〈スパン長6.0mスリップ余長4.5mφ16ロープ本数〉 = 28	本	28.0
メインケーブル	7×19 AZ/0 φ16 L=21.0m(SL_4.5m) (JIS G 3549 St1470)	〈スパン長7.5mスリップ余長4.5mφ16ロープ本数〉 = 14	本	14.0
ケーブルクリップ	φ4×50	〈ロープ1段当り取付個数×ロープ段数×スパン数〉 = 8×14×3	個	336.0
高強度ひし形金網	φ4×52	〈柵高H×スパン長×スパン数+(1.0×総延長【補助用】)〉 = 4×6×2+4×7.5×1+(1.0×19.5)	m ²	97.5
結合コイル	φ5×φ50×P50-400	〈スパン当り個数×スパン数〉 = 7×2+9×1	個	23.0
支柱調整工		〈支柱本数〉 = 4	本	4.0
トップスペーサー設置工		〈トップスペーサー本数〉 = 3	本	3.0
メインケーブル組立工		〈メインケーブル本数〉 = 42	本	42.0
ディスタンスキーパー組立工	LP1000(972)タイプ	〈ディスタンスキーパー数〉 = 14	セット	14.0
金網組立工		〈施工延長〉 = 19.5	m	19.5
ガイドロープ組立工		〈ガイドロープ本数〉 = 42	本	42.0
大口径ホーリング工	削孔径φ400 削孔長L=3.5m	〈削孔径φ400 削孔長L=3.5m支柱本数〉 = 2	本	2.0
	削孔径φ400 削孔長L=3.0m	〈削孔径φ400 削孔長L=3.0m支柱本数〉 = 2	本	2.0
やぐら設置・撤去工		〈やぐら設置・撤去回数〉 = 1	回	1.0
土質別削孔長	砂質土	〈砂質土削孔長〉 = ①2+④2.7	m	4.7
	軟岩	〈軟岩削孔長〉 = ①1.5+②3+③3	m	7.5
グラウト材	1:2モルタル	〈π/4×(削孔径 ² -支柱径 ²)×削孔長×(1+k)〉 = π/4×{(0.40 ² -0.2674 ²)×13}×(1+0.1)	m ³	1.0
足場工	ロープ架設用	〈(柵高H-1.5)×スパン長×スパン数〉 = (4-1.5)×6×2+(4-1.5)×7.5×1	掛m ²	48.8
作業構台工	ダウンザールハンマ用	作業構台工 数量計算書参照	空m ³	322.0

土工計算

削孔径 350mm

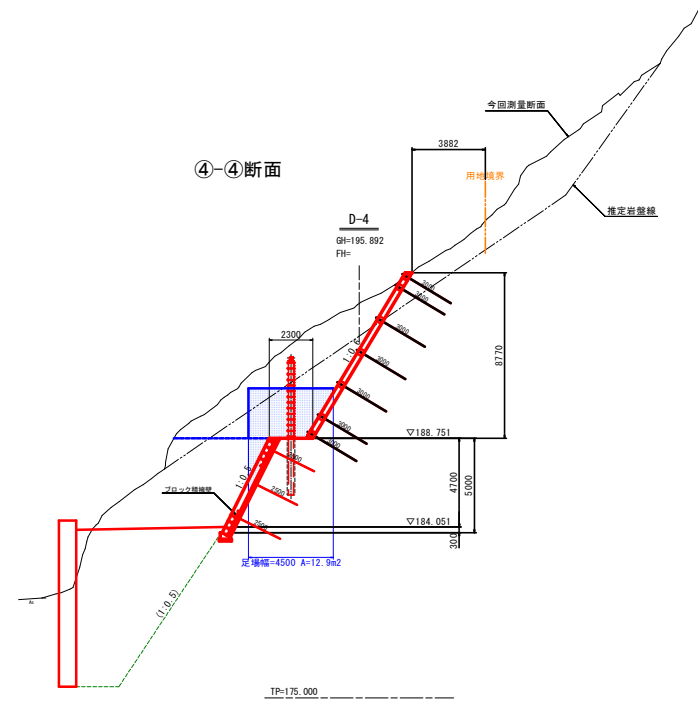
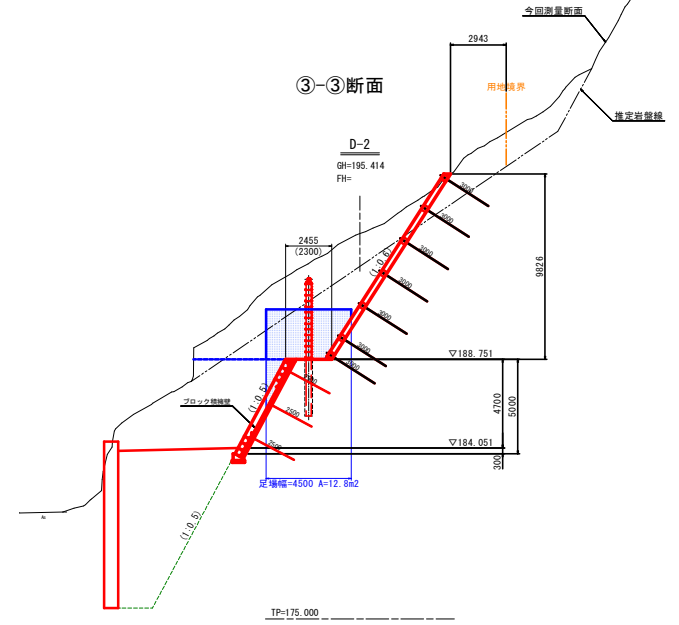
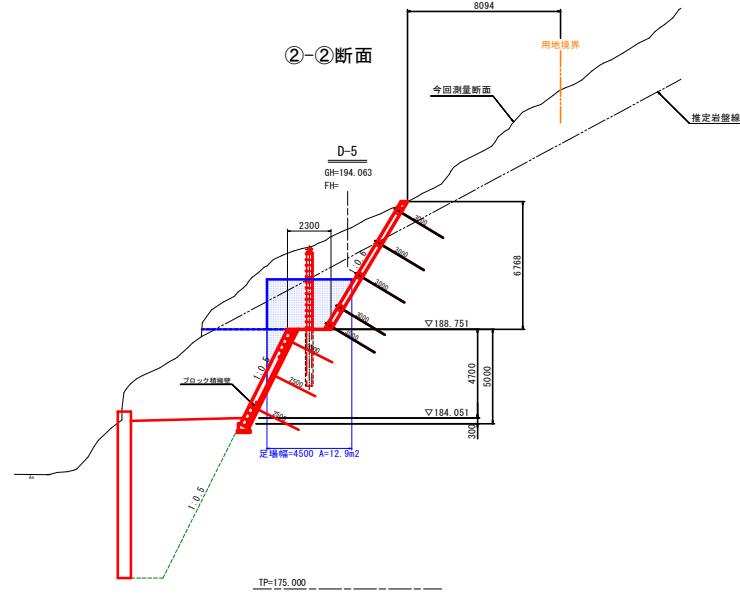
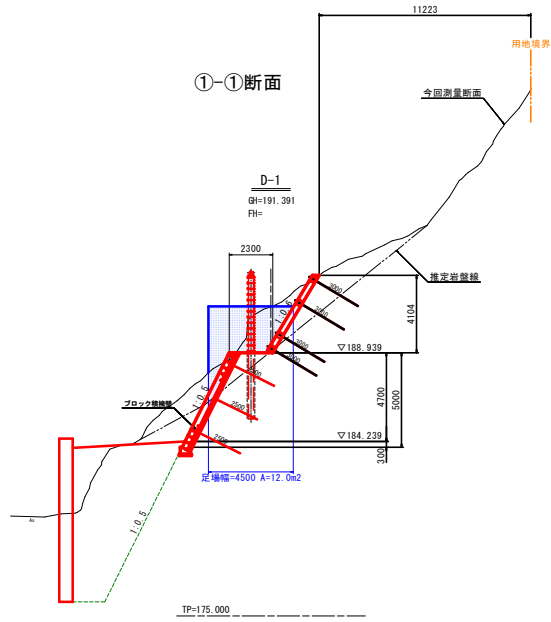
① 砂質土	2.0m	$0.35 \times 2.0 = 0.7\text{m}^3$
軟岩	1.5m	$0.35 \times 1.5 = 0.5\text{m}^3$
② 軟岩	3.0m	$0.35 \times 3.0 = 1.0\text{m}^3$
③ 軟岩	3.0m	$0.35 \times 3.0 = 1.0\text{m}^3$
④ 砂質土	2.7m	$0.35 \times 2.7 = 0.9\text{m}^3$

砂質土	1.6 m ³
軟岩	2.5 m ³

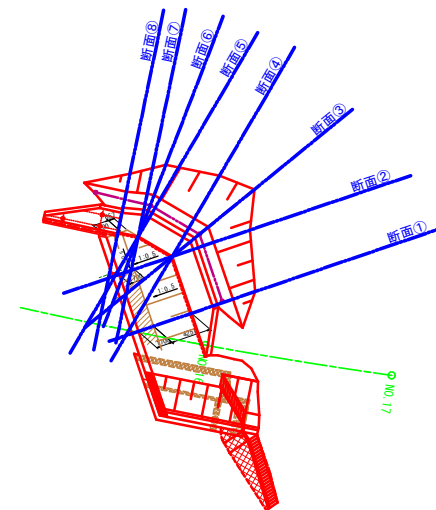
作業構台工 数量計算書

測点	高エネルギー吸収型落石防護柵工(L=19.5m)			
	断面積 (m ²)	平均断面積 (m ²)	測点間距離 (m)	体積 (空m ³)
		12.00	1.8	21.6
①-①	12.0	12.45	6.4	79.7
②-②	12.9	12.85	1.3	16.7
③-③	12.8	12.85	1.3	16.7
④-④	12.9	13.40	5.5	73.7
⑤-⑤	13.9	13.95	0.6	8.4
⑥-⑥	14.0	13.95	0.6	8.4
⑦-⑦	13.9	15.10	6.4	96.6
⑧-⑧	16.3			
合 計			23.9m	322空m ³

横断図(其の1) S=1:100

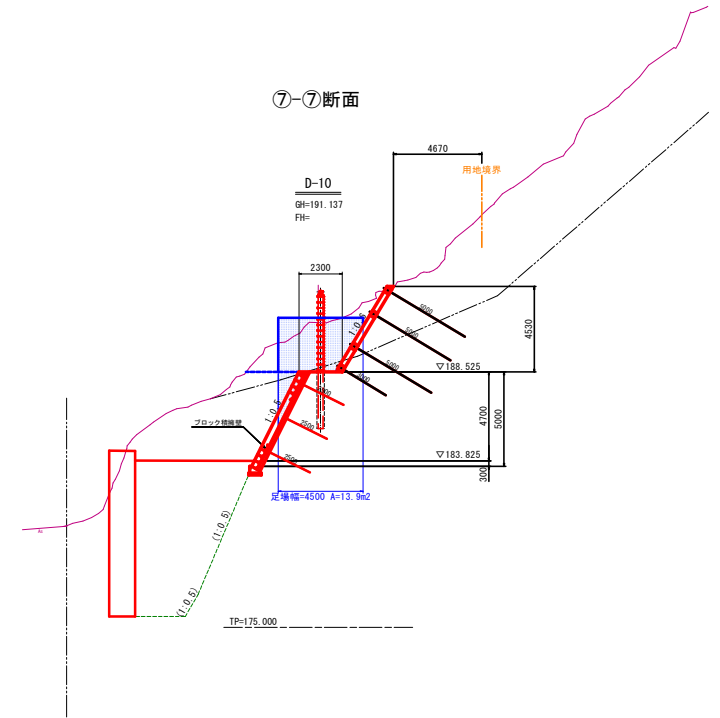
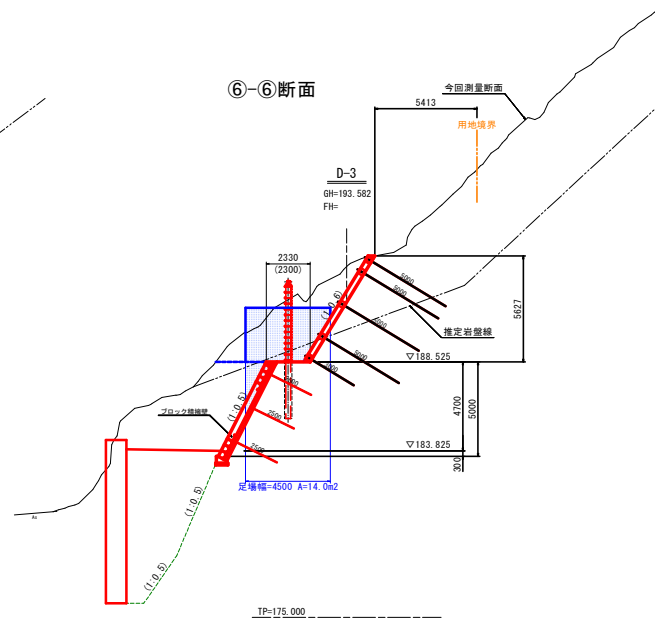
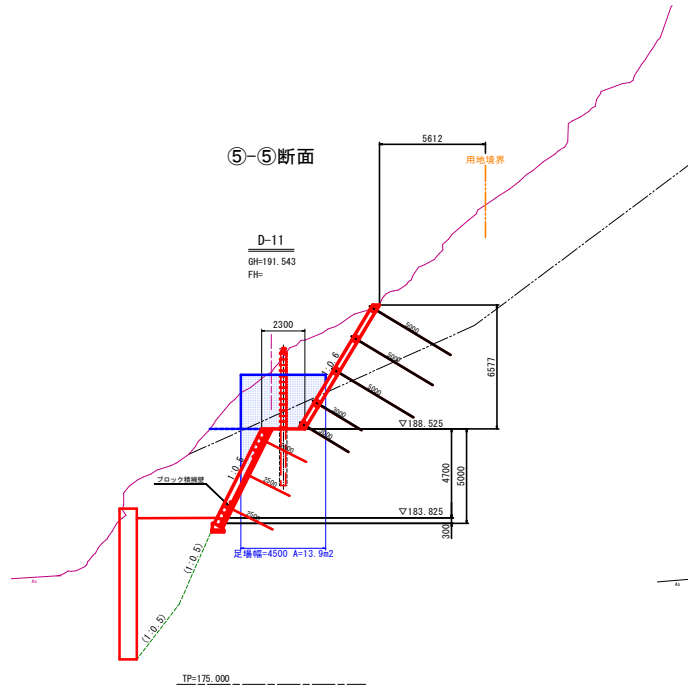


平面位置図 S=1:200

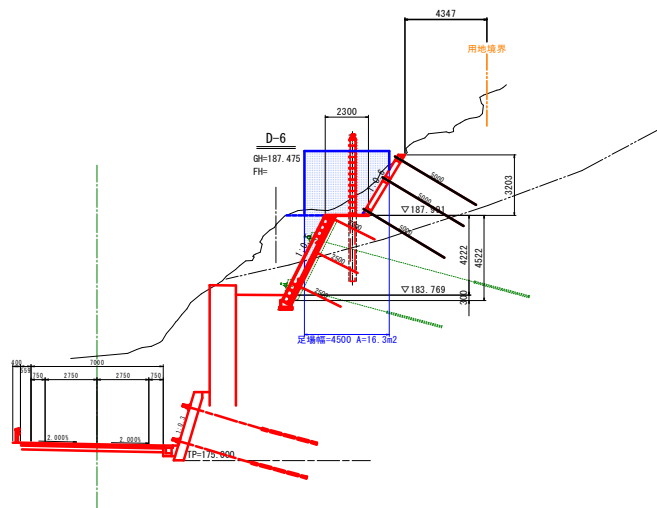


工事名			
図紙名称	(注)山崎東部山崎		
工事箇所			
図紙名称	横断図(其の1)	図紙番号	/
縮尺	1:100	図紙番号	/
会社名			
製図者	建設部設計課 佐藤 浩二 製図(三折)		

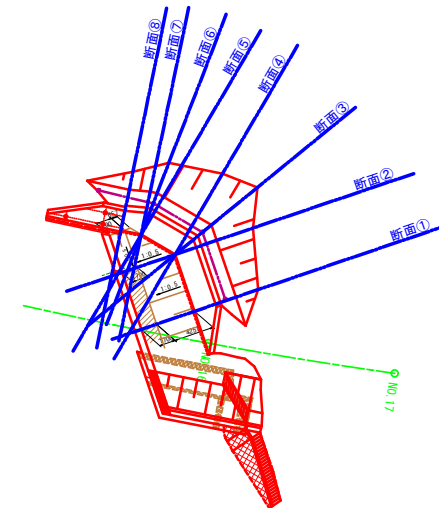
横断面(其の2) S=1:100



⑧-⑧断面



平面位置図 S=1:200

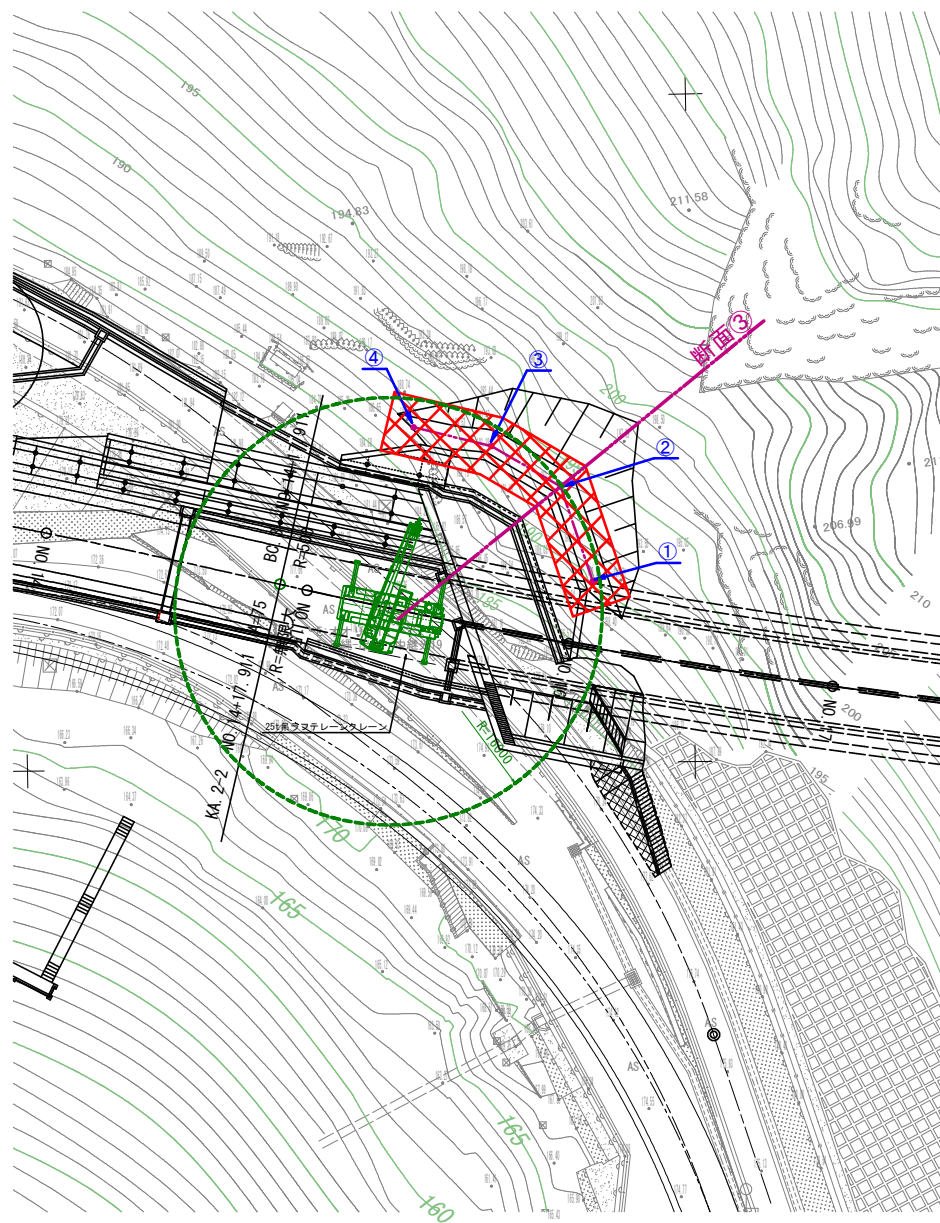


工事名			
図録番号	(注)山城東部山線		
工事箇所			
図案名	横断面(其の2)		
縮尺	1:100	図番番号	/
会社名			
製図者	建設部設計課 佐藤 浩二 監製(三野)		

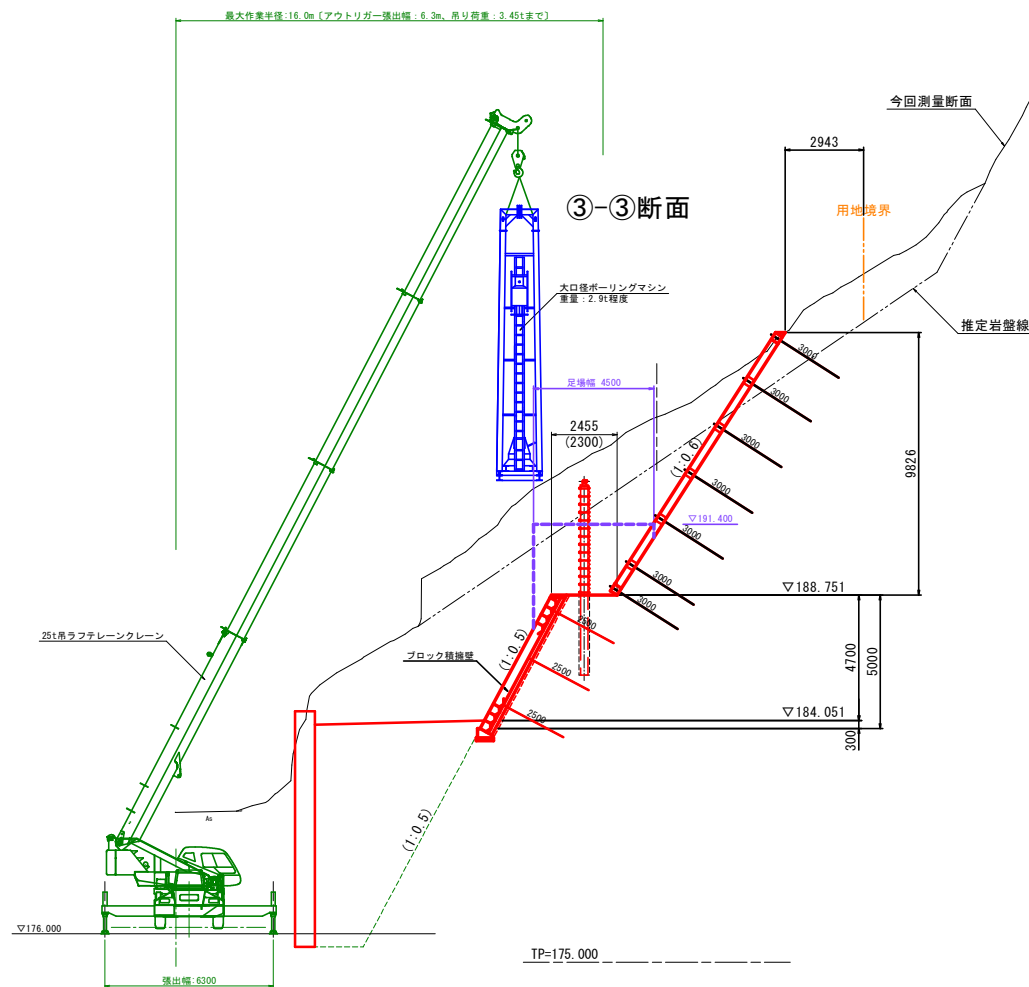
施工計画図(参考)

【落石防護柵工】

平面図 S=1:200



横断面図 S=1:100



【施工手順】

- ・ 仮設構台を設置
- ・ ①に大口径ボーリングマシンを吊込む
- ・ ①→②→③→④の順で削孔及び支柱建て込みを実施
- ・ ④での作業が完了した時点で大口径ボーリングマシンを撤去
※施工順序は縦断の高いところから低い方への移動を考慮
重機の移動はウィンチによる横移動もしくはクレーンによる据え換え

【注意事項】

- ・ 支柱建込み後は支柱と干渉して通過できないことから片押し施工により施工すること

工事名			
路線名等	(主) 山城東福谷山線		
工事箇所			
図面名	施工計画図(参考)		
縮尺	図示	図面番号	/
会社名			
事業者名	徳島県西部総合農林局 農土整備部(三好)		